



# Invena

Największym uznaniem instalatorów cieszą się unikalne złączki dostępne w Systemie GERPEX: podejście pod armaturę z odsadzką. Jedno takie podejście zastępuje dwie złączki, które zazwyczaj montuje się jedna za drugą: trójnik i kolano do armatury.

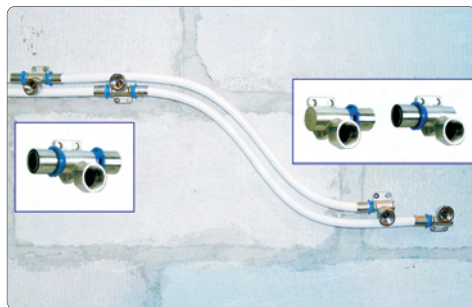
Na system GERPEX składają się:

- złączki zaprasowywane,
- rury Pe-X/Al/Pe-X,
- zaciskarki z odpowiednimi szczękami.

Złączki GERPEX łatwo poznać po niebieskim pierścieniu stabilizującym, który wykonany jest z poliwęglanu - tworzywa wyjątkowo odpornego na uszkodzenia. Nawet gdy na budowie złączka spadnie na beton lub ktoś na nią nadepnie, pierścień nie ulega uszkodzeniu. Złączka GERPEX jest jednoczęściowa, dzięki czemu nie gubią się pierścienie i tulejki, a tulejki nie wysuwają się w czasie zaprasowywania. Króciec złączki, na którym osadza się rurę, jest dłuższy niż w wielu innych złączkach, co daje pewniejsze połączenie. Połączenia GERPEX można zabetonować w ścianie lub w podłodze, gdyż są odporne na naprężenia i obciążenia.

- Unikatowa złączka

Podejście pod armaturę z odsadzką (trójnik i kolano do armatury w jednym), redukuje ilość połączeń przy wykonaniu podejścia pod baterię lub inny przybór sanitarny. Specjalne ukształtowanie złączki umożli-



wia prowadzenie rur do ciepłej i zimnej wody bardzo blisko siebie. Wystarczy wykuć jedną wąską bruzdę w ścianie (ok. 4 cm dla rur 16 mm), zamiast dwóch. Oznacza to oszczędność czasu, a konstrukcja ściany jest znacznie mniej osłabiona niż przy montażu tradycyjnym. Dostępne są dwa rodzaje złączek z odsadzką: podejście równoprzelotowe, oraz kolana końcowe (prawe i lewe).

- Montaż

Do montażu złączek GERPEX stosuje się zaciskarki elektryczne lub ręczne Klauke lub REMS. Do rur o średnicach 26 mm i większych należy stosować zaciskarki elektryczne, gdyż zacisk ręczny może okazać się zbyt słaby. Do zaciskarki elektrycznej Klauke stosujemy szczęki dostępne w ofercie Gama San. Do zaciskarek REMS stosujemy szczęki oznaczane w katalogach REMS jako typ B.

 Emilia Suszka

ekspert

 invena®

Emilia Suszka  
Gama San S.A.  
www.invena.pl

 058 554 45 47

 e.suszka@invena.pl