

TECE



Nowy dwufunkcyjny rozdzielacz „2 w 1” firmy TECE to kompaktowe urządzenie pozwalające jednocześnie zasilać grzejniki i ogrzewanie podłogowe. Rozdzielacz przeznaczony jest dla domów jednorodzinnych o powierzchni maksymalnej do 150 m², w których ogrzewanie podłogowe zajmuje nie więcej niż 90 m², a pozostała część powierzchni ogrzewana jest grzejnikami.

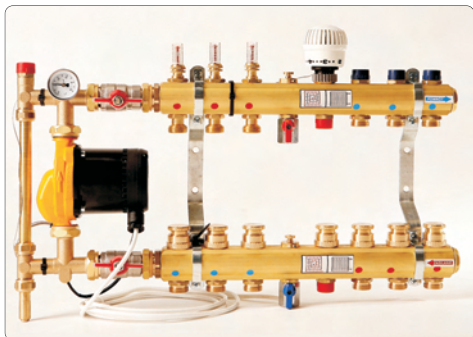
Rozdzielacz „2 w 1” dzięki bardzo uniwersalnej konstrukcji pozwala na zastosowanie każdego sterowania ogrzewaniem, a montaż rozdzielacza w połączeniu z automatyką cyfrową WLM2 zdecydowanie obniża koszty ogrzewania i podnosi komfort użytkowania. Co więcej, w sytuacji awaryjnej wystarczy odciąć zasilanie każdej ze stref bez konieczności wyłączenia całości urządzenia. A wszystko to za sprawą wielofunkcyjnej wkładki rozdzielająco-regulującej (zgłoszonej do Urzędu Patentowego -

kopiowanie tego rozwiązania stanowi naruszenie praw autorskich). Całość jest kompletnie zmontowana i gotowa do użycia.

Rozdzielacz „2 w 1” składa się z następujących elementów:

- mieszacza pompowego z pompą o klasie energetycznej B - bardzo oszczędna w działaniu - oraz z by-passem, pompa posiada w pełni ceramiczne łożyska,
- zabezpieczenia przed przegrzaniem wody ogrzewania podłogowego powyżej temperatury 60°C,
- 3-8 sekcji ogrzewania podłogowego wyposażonych w przepływomierze (0,5-3,0 l/min) na zasilaniu pętli grzewczych (belka górna),
- wkładki zaworów termostatycznych do montażu siłowników termoelektrycznych na belce powrotnej (dolnej),
- 3 sekcji do ogrzewania grzejnikowego wyposażonych na zasilaniu (belka dolna) we wkładki zaworów termostatycznych do montażu siłowników termoelektrycznych oraz w zawory odcinające na powrotach (belka górna - można podłączyć tam trzy grzejniki lub trzy grupy grzejników o łącznej mocy grzewczej do 7500 W.

Szczegóły w instrukcji na stronie www.tece.pl oraz u naszych przedstawicieli handlowych.



 Aleksandra Dac

ekspert

TECE
Inteligentna technika domowa

Aleksandra Dac
TECE Sp. z o.o.
www.tece.pl

 71 38 39 100

 aleksandra.dac@tece.pl