



Panowie tak nie wolno!

O kotłach na paliwa stałe

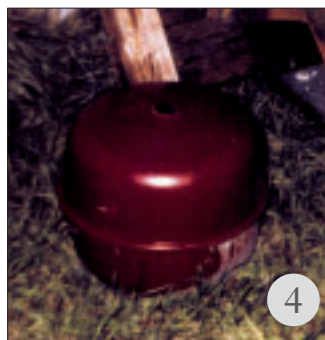
W tym materiale chciałbym powrócić jeszcze na chwilę do tematu, który w ostatnich miesiącach często gościł na łamach „Magazynu Instalatora” i wywołał ogromne poruszenie wśród Czytelników „MI”.

Wielu wykonawców instalacji ogrzewczych wykonuje je w układzie zamkniętym (ciśnieniowym) zabezpieczone naczyniem wzbiorczym przeponowym zamkniętym i zasilają je wodą z kotłów na paliwa stałe (węgiel, koks, torf, brykiety i drewno pod różną postacią). Rozwiązania takie pokazują na fotografiach 1 i 2. Każde zdjęcie dotyczy innej kotłowni. Fotografia 2 pokazuje kocioł po odbudowie. W pierwotnym wykonaniu nie było nawet zaworu bezpieczeństwa. Takich rozwiązań stosować nie wolno. Brak dopuszczenia zawarty jest w PN-B-02414. Ogrzewnictwo i ciepłownictwo. Zabezpieczenie instalacji ogrzewań wodnych systemu zamkniętego z naczyniami wzbiorczymi przeponowymi. Wymagania.

pkt. 1.1. „Postanowienia normy należy stosować przy projektowaniu i wykonywaniu instalacji ogrzewań wodnych grawitacyjnych i pompowych systemu zamkniętego z naczyniami wzbiorczymi przeponowymi i z odpowietrzeniem miejscowym, w których źródłem ciepła powinien być: wymiennik ciepła albo kocioł (kotły) opalany paliwem ciekłym, gazowym lub zasilany energią elektryczną i dopuszczony do pracy w instalacji centralnego ogrzewania wodnego systemu zamkniętego. Woda w instalacji z naczyniem wzbiorczym

przeponowym powinna mieć temperaturę nie przekraczającą 100°C i nie powinna być pobierana z instalacji”.

Jak z tego zapisu widać, nie wolno było stosować kotłów na paliwa stałe do instalacji ogrzewań wodnych systemu zamkniętego z naczyniami wzbiorczymi przeponowymi. Postanowienie to było i jest jeszcze nagminnie łamane. Takich instalacji pracuje w kraju parę tysięcy.



Czym to grozi, pokazują na fotografiach 3 i 4. W trakcie wybuchu kotła został poparzony właściciel

i musiał być hospitalizowany. Na szczęście, nie może mieć do nikogo pretensji, jest bowiem właścicielem zakładu hydraulicznego i sam tę instalację wykonał. Pokazany na zdjęciu kocioł po wybuchu to niejedyny przypadek jaki znam.

Jak widać, instalacje takie stanowią zagrożenie dla ich właścicieli i osób je obsługujących.

Dla ukrócenia dalszej nieodpowiedzialnej i niebezpiecznej twórczości w tym zakresie wydano formalny zakaz zawarty w Rozporządzeniu Ministra Infrastruktury z dnia 12 kwietnia 2002 r. w sprawie warunków technicznych, jakim powinny odpowiadać budynki i ich usytuowanie. (Dz. U. nr 75 z 2002 r. poz. 690).

§ 133. ust. 7. „Zabrania się zasilania z kotła na paliwo stałe instalacji ogrzewczych wodnych systemu zamkniętego, wyposażonych w przeponowe naczynia wzbiorcze”. Zachęcam do przestrzegania tego zakazu.

Kotłownie na paliwa stałe powinny być wykonywane zgodnie z PN-87/B-02411. Kotłownie wbudowane na paliwo stałe. Wymagania.

Kotłownie na paliwa stałe mogą jedynie zasilać instalacje centralnego ogrzewania zabezpieczone naczyniem wzbiorczym otwartym wykonanym zgodnie z PN-91/B-02413. Ogrzewnictwo i ciepłownictwo. Zabezpieczenie instalacji ogrzewań wodnych systemu otwartego. Wymagania.



Jerzy Drążkiewicz

Fot. z archiwum autora.

